



Sanclemente Metalmeccanica
di Vito Sanclemente

CA TA LO GO

PRODOTTI



INDICE



RIPUNTATORI

Modello Falco.....	6
Ripuntatori con vite di sicurezza.....	7

COLTIVATORI

Coltivatori idropneumatici.....	9
Coltivatori vibromolle.....	10
Coltivatori a dischi idropneumatici.....	11
Coltivatori a dischi con viti di sicurezza.....	12

ALTRI PRODOTTI

Carica uva.....	14
Carrello trasporto uva.....	15
Vasca ermetica.....	16
Vasca ermetica scarrabile.....	17
Cassone scarrabile.....	18
Carrello porta attrezzi.....	19
Rulli.....	20
Assolcatoio.....	21
Benna raccogli sassi.....	21
Benna a pettine.....	22
Benna grigliata.....	22
Ripper.....	23
Multiripper.....	23
Archi di protezione.....	24
Macchina pianta aglio.....	24
Spietratrice.....	25
Trincia.....	26
Strascica.....	26

La Sanclemente Metalmeccanica a Custonaci (Trapani), nata negli anni '90 dall'artigiano Salvatore Sanclemente, opera nel settore marmifero e nel settore della carpenteria metallica medio pesante e nel settore agricolo.

Nel 2017 il figlio Vito Sanclemente rileva l'attività di famiglia, leader di settore grazie ad un altissimo livello di qualità nel servizio e nel supporto dei clienti.

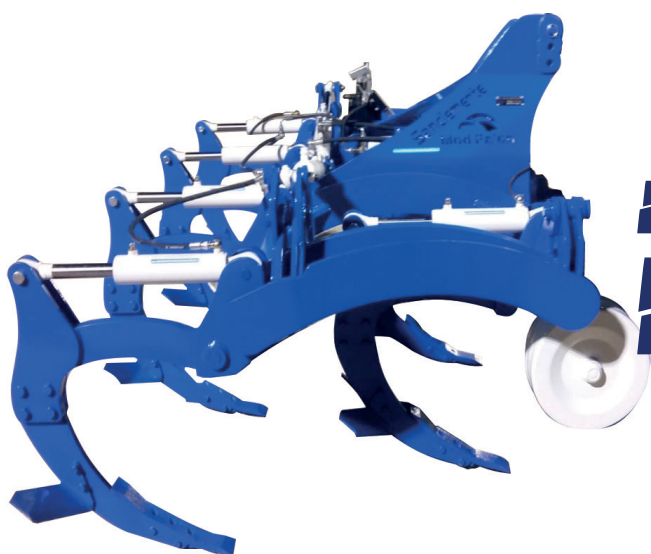
La Sanclemente Metalmeccanica offre ai suoi clienti una grande varietà di servizi come la **carpenteria metallica** (saldatura, tornitura, fresatura, barenatura, presso piegatura su lamiera, lavorazioni in acciaio inox e leghe, costruzione di cassoni, secchioni, cavalletti per marmo e bancali), **settore marmifero** (assistenza sulle segatrici a catena Fantini, costruzione macchine per marmo e accessori), **settore agricolo** (realizzazione di macchinari agricoli, modifiche e riparazioni), **settore arredamento** (realizzazione di manufatti di arredamento, infissi, banchi in acciaio inox) e settore riscaldamento (impianto caldaie).

Le realizzazioni della Sanclemente Metalmeccanica nascono da un processo preliminare di progettazione usufruendo di programmi di progettazione cad/cam, il manufatto risultante è di conseguenza di alta qualità con precisione millimetrica.

L'utilizzo di macchinari all'avanguardia quali il taglio ossiacetilenico fino a 200 mm di spessore, taglio al plasma, pantografato a controllo numerico fino a 20 mm di spessore, piegatrici, torni, frese, calandre per la curvatura di lamiere, barenatrici e saldatrici, danno lustro all'attività assicurando professionalità e qualità.




**RI
PU
NTA
TO
RI**



NUOVO RIPUNTATORE MOD FALCO

RIPUNTATORI

DATI TECNICI

MODELLO		<i>LARG. DI LAVORO</i>	<i>PROF. DI LAVORO</i>	<i>INTERASSE</i>	<i>N. ANCORE</i>	<i>ALTEZZA</i>	<i>PESO</i>
FALCO 5	80 - 90	2,30 mt	40/50	45	5	700	1.000
FALCO 5+2 R.ID.I.	160 - 80	3,20 mt	40/50	45	5+2	700	1.500
FALCO 7	130 - 150	3,20 mt	40/50	45	7	700	1.450
FALCO 7+2 R.ID.I.	160 - 180	4,10 mt	40/50	45	7+2	700	1.950
FALCO 9	160 - 180	4,10 mt	40/50	45	9	700	1.900



RIPUNTATORI CON VITI DI SICUREZZA




RULLO A SPUNTONI

Optional:

- Rullo a spuntoni
- Coppia di ruote di profondità in ferro,
- Pompa idraulica manuale,
- Ribaltamento idraulico indipendente dei prolunghi.

DATI TECNICI

MODELLO		LARG. DI LAVORO	PROF. DI LAVORO	INTERASSE	N. ANCORE	ALTEZZA	PESO
FALCO 5	80 - 90	2,30 mt	40/50	45	5	700	1.000
FALCO 5+2 R.ID.I.	160 - 80	3,20 mt	40/50	45	5+2	700	1.500
FALCO 7	130 - 150	3,20 mt	40/50	45	7	700	1.450
FALCO 7+2 R.ID.I.	160 - 180	4,10 mt	40/50	45	7+2	700	1.950
FALCO 9	160 - 180	4,10 mt	40/50	45	9	700	1.900

CO LT IV AT ORI






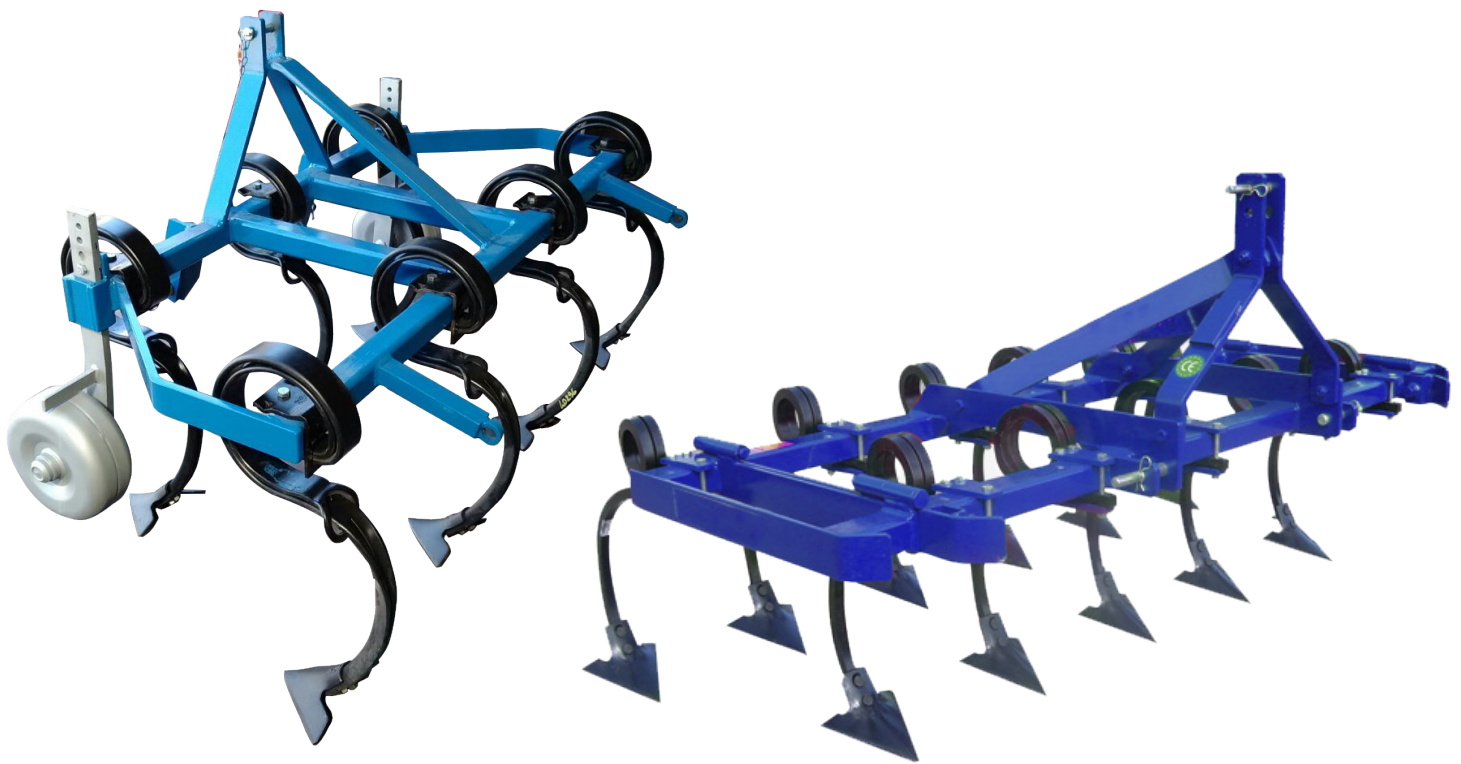
COLTIVATORI IDROPNEUMATICI

Optional:

- Rullo a spuntoni
- Coppia di ruote di profondità in ferro,
- Pompa idraulica manuale,
- Ribaltamento idraulico indipendente dei prolunghi.
- Esplosore
- Ribaltamento idraulico 90°

DATI TECNICI

MODELLO		LARG. DI LAVORO	PROF. DI LAVORO cm	INTERASSE	N. ANCORE	ALTEZZA	PESO
Vigneto estendibile	70 - 100	170 - 220	25 - 30		5	560	590
Vigneto fisso braccio sagomato	70 - 100	170	25 - 30	36	5	560	410
Modello c 550 tipo pesante	80 - 130	200	25 - 30	30	7	650	550
Modello t 700 tipo pesante	100 - 140	270	30 - 40	42	7	740	700
Modello 800	100 - 160	300	25 - 30	30	11	650	800




COLTIVATORI VIBROMOLLE

Optional:

- Ruote di profondità in ferro
- Ribaltamento idraulico a 90°
- Ribaltamento dei prolunghi
- Possibilità di utilizzo con molla piatta, quadrata o molla tiller circolare

DATI TECNICI

MODELLO		LARG. DI LAVORO	PROF. DI LAVORO cm	INTERASSE	N. ANCORE	ALTEZZA	PESO
VM 5	25 - 38	120	15 - 20	25	5		
VM 7	50	170	15 - 20	25	7		
VM 7+2	50 - 70	220	15 - 20	25	9		
VM 9	50 - 70	220	15 - 20	25	9		
VM 9+2	60 - 90	270	15 - 25	25	11		
VM 11	60 - 90	270	15 - 25	25	11		
VM13	70 - 100	320	15 - 25	25	13		




COLTIVATORI A DISCHI IDROPNEOMATICO CON CORPI INDIPENDENTI

Optional:

- Ruote di profondità in ferro 300
- Pompa idraulica manuale 250
- Ribaltamento idraulico a 90° 300
- Disco interfilare 300

DATI TECNICI

MODELLO		LARG. DI LAVORO	PROF. DI LAVORO cm	INTERASSE	N. DISCHI	ALTEZZA	PESO
Vigneto Uliveto 8 d	70 - 80	180	15 - 20	42	8	65	600
Vigneto Uliveto 8+2 d	80 - 100	220	15 - 20	42	10	65	700
Vigneto Uliveto 8+4 d	80 - 100	250	15 - 20	42	12	65	800
14 d	100 - 120	300	15 - 25	42	14	65	900
16 d	100 - 140	340	15 - 25	42	16	65	1000



COLTIVATORI A DISCHI CON VITI DI SICUREZZA

Optional:

- Ruote di profondità in ferro
- Pompa idraulica manuale
- Ribaltamento idraulico a 90°
- Disco interfilare

DATI TECNICI

MODELLO		LARG. DI LAVORO	PROF. DI LAVORO cm	INTERASSE	N. DISCHI	ALTEZZA	PESO
Vigneto Uliveto 8 d	50	180	15 - 20	42	8	60	400
Vigneto Uliveto 8+2 d	50 - 60	220	15 - 20	42	10	60	450
Vigneto Uliveto 8+4 d	70 - 80	250	15 - 20	42	12	60	550
12 d	70 - 80	225	15 - 20	42	12	60	500
Vigneto Uliveto 10 b compact	55	200	15 - 20	40	10	60	

A close-up photograph of a pair of hands cupped together, holding a mound of dark, rich soil. A small, vibrant green seedling with several leaves is growing out of the center of the soil. The hands are weathered and have some soil on them, suggesting they have been working in the earth. The background is dark and out of focus.

**AL
TRI
PRO
DO
TTI**



CARICA UVA

Accessori: Tutti i modelli sono realizzabili anche in ferro e acciaio inox

DATI TECNICI

MODELLO	LARG. VASCA CM	CAP. CARICO Kg	ALTEZZA MAX mt				
Inox 125	125	400	3,25				
Inox 140	140	600	3,25				
Inox 165	165	700	3,25				



CARRELLO TRASPORTO UVA

Accessori: Tutti i modelli sono realizzabili anche in ferro e acciaio inox

DATI TECNICI

	<i>DIMENSIONI mt</i>	<i>CAP. CARICO Kg</i>	<i>ALTEZZA MAX mt</i>				
	1,25 x 2,25	1.500	1,20				
	1,5 x 1,45	2.000	1,45				
	1,50 x 3	3.000	1,50				



VASCA ERMETICA

Accessori: Tutti i modelli sono realizzabili anche in ferro e acciaio inox

DATI TECNICI

MODELLO	DIMENSIONI mt	CAP. CARICO Q.li					
VE 55	1,70 x 2,80 X 1,2	55					
VE 60	3,30 x 2 X 1	60					
VE 70	2 X 3,6 X 1	70					
VE 95	1,95 X 3,6 X 1,35	95					
VE 120	2,20 X 4,5 X 1,2	120					
VE150	2,40 X 5,20 X 1,2	150					



VASCA ERMETICA SCARRABILE

Accessori: Tutti i modelli sono realizzabili anche in ferro e acciaio inox

DATI TECNICI

MODELLO	DIMENSIONI mt						
mt 10	2,40 x 6 x 1,40						
mt 20	2 x 4,5 x 1,20						
mt 4	1,30 x 3 x 1						



CASSONE SCARRABILE

Accessori: Tutti i modelli sono realizzabili anche in ferro e acciaio inox

DATI TECNICI

MODELLO	DIMENSIONI mt						
mt 3	1,30 x 4,5 x 0,5						
mt 6	5,10 x 2,5 x 0,5						
mt 12	6 x 2,3 x 0,90						



CARRELLO PORTA ATTREZZI

Dotazioni standard: Disponibili con misure personalizzate

DATI TECNICI

MODELLO	LARGHEZZA CM	INTERASSE	PESO KG				
mod T 550	200	170	550				
mod LSL	190	153	420				
mod LSL COMPACT LIGHT	180	150	380				



RULLI LISCI E DENTATI



RULLO A SPUNTONI

- Costruzione rulli a spuntoni da mt 1,65 a 2,55,
- Costruzione erpici copri seme da cm 155, 225, 295, 365, 420

DATI TECNICI RULLI LISCI E DENTATI

	LARGHEZZA MT	HP					
	4,70	100 / 120					
	5,20	120 / 130					
	6,50	130 / 160					

ASSOCLCATOIO

Modello: A3 P: larghezza lavoro cm 125 trattore hp 50 - 70
A5 Punta larghezza lavoro cm 125 trattore hp 50 - 70

BENNA RACCOGLISASSI

Costruzione idraulica con attacco terzo punto
larghezza DI lavoro: 135 CM, 165 CM, 195 CM

BENNA A PETTINE



La nostra Benna a pettine è costruita in materiale anti usura e rinforzata nei punti di maggiore sollecitazione ideate e progettate nei minimi particolari per soddisfare le esigenze del cliente.

Accessori: predisposizione per attacco rapido

La nostra Benna a pettine è disponibile dai 10 Q.li ai 250 Q.li da 3 a 6 forche dai 30 cm di larghezza a 1,50 mt

BENNA GRIGLIATA



La nostra Benna grigliata è costruita in materiale anti usura e rinforzata nei punti di maggiore sollecitazione ideate e progettate nei minimi particolari per soddisfare le esigenze del cliente.

Accessori: predisposizione per attacco rapido

Disponibilità: dai 10 Q.li ai 250 Q.li larghezza da 10 cm a 2 mt misure personalizzate

RIPPER



I Ripper per escavatori sono costruiti in materiale anti usura e rinforzati nei punti di maggiore sollecitazione ideate e progettate nei minimi particolari per soddisfare le esigenze del cliente.

Disponibilità: dai 10 Q.li ai 700 Q.li

MULTI RIPPER



Costruito in materiale anti usura pantografato e rinforzato nei punti di maggior sollecitazione a 3 punte con lama di larghezza complessiva 600 mm. Con capsule interscambiabili con sella predisposta per attacco rapido ed altezza sottosella 1.100 mm (Misure personalizzate)

ARCHI DI PROTEZIONE



A norma di legge in quattro varianti
1- Anteriore abbattibile con archetto posteriore fisso
2- Posteriore a due montanti abbattibile
3 - Posteriore a 2 montanti fisso
4- Rops a 4 montanti fisso

MACCHINA PIANTA AGLIO



Seminatrice aglio a quattro file semiautomatica.

Misure personalizzate

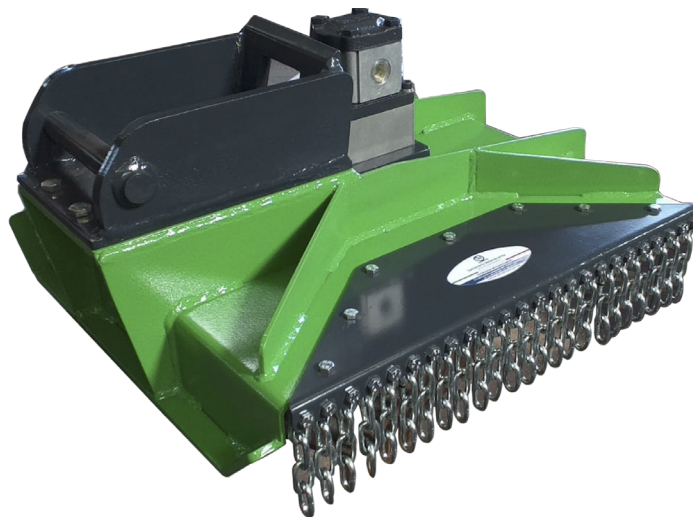
SPIETRATRICE



DATI TECNICI

	<i>CV</i>	<i>A</i>	<i>B</i>	<i>C</i>	<i>D</i>		
	45 - 60	250	900	510	2160		
	50 - 60	250	900	510	2280		
	60 - 70 N	250	1000	650	2400		
	60 -70	250	1000	650	2520		
	70 - 80	250	1000	650	2520		
	80 - 90	250	1000	700	2640		
	90 - 100	250	1000	700	2640		

TRINCIA PER ESCAVATORI



Trincia pe escavatore da 30 cm a 1.5 mt di larghezza

Optional:

- Attacco rapido

STRASCICA




Larghezza di lavorazione:

- 125x80
- 150x80
- 180x80
- 200x80
- 220x80

Optional:

- Prolunghi laterali estraibili
- Prolunghi laterali ribaltabili manualmente

A blue tractor is shown from a low-angle, rear-quarter perspective, driving through a field of harvested corn. The tractor's large, treaded rear wheel is prominent in the foreground, and its smaller front wheel is visible to the left. The tractor's hood and headlights are clearly visible. The field is filled with golden-brown corn cobs and husks. In the background, a line of trees is visible under a bright blue sky with scattered white clouds. A semi-transparent blue horizontal band is overlaid across the middle of the image, containing contact information.

**C.da Zimmaria (zona artigianale), 5/6/7 - 91015 Custonaci (TP) -
Tel. / Fax 0923.973549 - Cell. 388.9474175
- info@sanclementemetalmeccanica.com**



Sanclemente Metalmeccanica
di Vito Sanclemente

WWW.SANCLEMENTEMECCANICA.COM